

# Lumitester Smart & LuciPac A3/Pen



## คู่มือฉบับย่อ

คู่มือฉบับย่อนี้จัดทำขึ้นเพื่อให้ผู้ใช้งานสามารถเข้าใช้วิธีการใช้งานของ Lumitester Smart และ LuciPac A3/Pen ได้ง่ายขึ้น สำหรับวิธีการใช้งานอย่างถูกต้อง และข้อควรระวังต่างๆ ของน้ำตาลทดสอบและอุปกรณ์ ขอให้อ้างอิงเอกสารอธิบายวิธีการใช้งานที่เกี่ยวข้อง สำหรับเอกสารอธิบายวิธีการใช้งานของอุปกรณ์ขอให้ดาวน์โหลดจากลิงค์ด้านล่างนี้ <http://biochemifa.kikkoman.co.jp/e/support/dl/smart>

Kikkoman Biochemifa Company



## เพิ่มประสิทธิภาพการจัดการด้านสุขภาพอย่างชาญฉลาดยิ่งขึ้นด้วยแอปพลิเคชัน



## 1 สิ่งของบรรจุภัณฑ์ในหีบห่อ



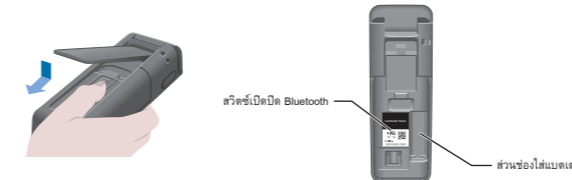
## 2 การเชื่อมต่อ

### วิธีการใส่แบตเตอรี่และการสลับสวิตช์เปิดปิด Bluetooth

ตรงส่วนด้านหน้าของแบตเตอรี่มีช่องใส่แบตเตอรี่และสวิตช์เปิดปิด Bluetooth การตั้งค่าโรงงานของสวิตช์เปิดปิด Bluetooth จะอยู่ในสถานะปิด

### การเปิดปิดฝาครอบแบตเตอรี่

- 1 กด PUSH ตรงด้านหลังเพื่อปลดล็อคออกมา
- 2 ใช้นิ้วกดตรงส่วนเครื่องหมายของฝาครอบแบตเตอรี่ซึ่งแสดงในภาพเพื่อถอดฝาครอบออก



- 3 เมื่อเสร็จสิ้นขั้นตอนปฏิบัติทั้งหมดแล้วให้สวมฝาครอบแบตเตอรี่กลับเข้าไปตามเดิม

### ใส่แบตเตอรี่

ใส่แบตเตอรี่อัลคาไลน์อันใหม่ขนาด AA 2 ก้อน หรือแบตเตอรี่นิเกิลไฮไดรไรด์ขนาด AA ชาร์จประจุแล้ว 2 ก้อน โดยใส่ขั้วขั้วแบตเตอรี่อย่างระมัดระวัง

### สลับสวิตช์เปิดปิด Bluetooth

ในการเชื่อมต่อแอปพลิเคชันด้วยสมาร์ทโฟนหรือแท็บเล็ตให้ตั้งค่าสวิตช์เปิดปิด Bluetooth ไว้ที่ ON สัญญาณ ON Bluetooth ON จะปรากฏขึ้นตรงส่วนแสดงผล



**ข้อควรระวัง**

- การสื่อสารแบบไร้สายนั้นจะมีการกำหนดย่านความถี่หรือวิธีการสื่อสารที่สามารถใช้งานได้ภายในประเทศของแต่ละประเทศ ในบางประเทศมีข้อบังคับให้จำเป็นต้องลงทะเบียนอุปกรณ์ไร้สาย สำหรับประเทศที่สามารถใช้งานได้กรุณาอ้างอิงจากไอเอ็มพีของบริษัทยาถึงค์ด้านล่างนี้ <http://biochemifa.kikkoman.co.jp/e/support/dl/smart>
- สำหรับประเทศที่ไม่อยู่ในรายชื่อ ให้ตั้งค่าสวิตช์ Bluetooth เป็น OFF
- ไม่สามารถใช้งาน Bluetooth เพื่อเชื่อมต่อกับคอมพิวเตอร์ได้ กรุณาใช้สาย USB ที่ใหม่ในกล่อง

ในคู่มือฉบับย่อมีการอธิบายวิธีการใช้งานสำหรับเชื่อมต่อกับสมาร์ทโฟนหรือแท็บเล็ต สามารถทำการตรวจวัดได้โดยใช้เพียงแอปพลิเคชัน "LuciPac A3/Pen" สำหรับการตรวจวัดในขณะเชื่อมต่อกับคอมพิวเตอร์หรือใช้เพียงแอปพลิเคชันอย่างเดียวนั้น กรุณาอ้างอิงคู่มืออธิบายวิธีการใช้งาน

### การใช้แอปพลิเคชัน (ไม่มีค่าใช้จ่าย)



- 1 ดาวน์โหลดแอปพลิเคชันด้วยคิวอาร์โค้ด หรือ URL ลงในสมาร์ทโฟนหรือแท็บเล็ต <http://biochemifa.kikkoman.co.jp/e/support/dl/smart>



- 2 เมื่อการทำงานของแอปพลิเคชันแล้วปฏิบัติตามคำแนะนำบนหน้าจอเพื่อตั้งค่าแอปพลิเคชัน สำหรับผู้ใช้งานเป็นครั้งแรกขอให้อ่านคู่มือการใช้งานใหม่ สำหรับผู้ใช้งานที่เคยลงทะเบียนไว้แล้วขอให้สกรีนผู้ใช้และรหัสผ่านเพื่อล็อกอินเข้าใช้งาน



- 3 เมื่อหน้าจอเชื่อมต่ออุปกรณ์เสร็จเรียบร้อยแล้วให้เปิดสวิตช์ของอุปกรณ์ หาก Bluetooth ของสมาร์ทโฟนหรือแท็บเล็ตไม่ได้อยู่ในสถานะ ON ให้ตั้งค่าเป็น ON ในหน้าจอตั้งค่า



- 4 เลือกหมายเลขประจำเครื่องของอุปกรณ์บนหน้าจอแอปพลิเคชัน อุปกรณ์จะสามารถส่งข้อมูลจำนวนค่าโดยอัตโนมัติและประทับร่องร่วนเวลาลงในข้อมูลตรวจวัดได้



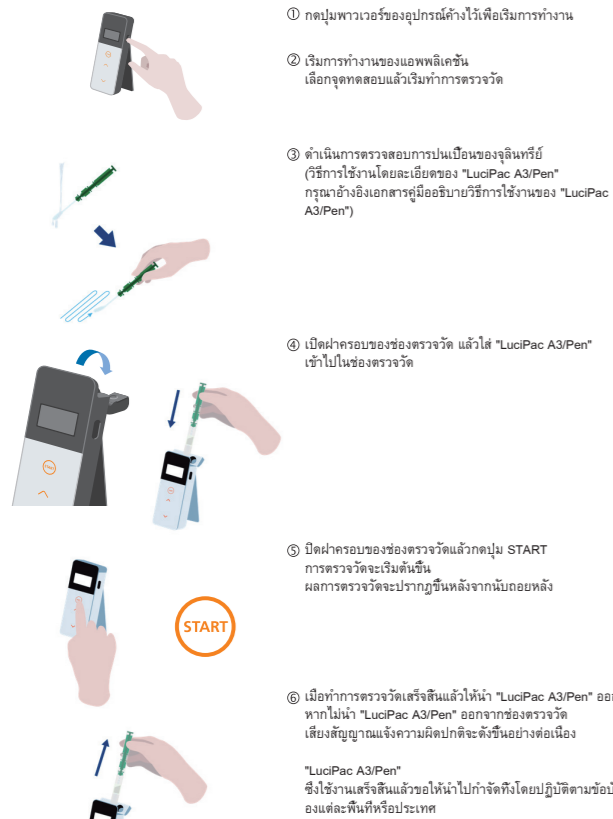
- 5 เมื่อทำการเชื่อมต่อแล้ว BLE จะปรากฏขึ้นบนหน้าจอแสดงสถานะ



- 6 เมื่อหน้าจอเอนิเมชันปรากฏขึ้นบนแอปพลิเคชันแสดงว่าสามารถใช้งานได้แล้วและอุปกรณ์อยู่ในสถานะพร้อมใช้งานแล้ว

วิธีใช้งานโดยละเอียดของแอปพลิเคชันกรุณาอ้างอิง "ช่วยเหลือ" ในแอปพลิเคชัน

## 3 ขั้นตอนดำเนินการของการทดสอบการปนเปื้อนของจุลินทรีย์



## 4 การตรวจสอบผลผ่านทางแอปพลิเคชัน



\* หน้าจอแอปพลิเคชันอยู่ระหว่างการพัฒนา

วิธีใช้งานโดยละเอียดของแอปพลิเคชันกรุณาอ้างอิง "ช่วยเหลือ" ในแอปพลิเคชัน

## 5 ข้อควรระวังเพื่อความปลอดภัยและการใช้งานอย่างถูกต้อง

- อุปกรณ์นี้เป็นอุปกรณ์ตรวจสอบการปนเปื้อนของจุลินทรีย์ ATP จึงไม่ควรนำไปใช้งานในวัตถุประสงค์อื่น
- กรุณาอ่านค่าความไวอย่างรอบคอบเพื่อการใช้งานอุปกรณ์ได้อย่างถูกต้อง

ผู้ใช้งานควรอ่านค่าความไว "ข้อควรระวังเพื่อความปลอดภัยและการใช้งานอย่างถูกต้อง" นี้อย่างรอบคอบก่อนใช้งานอุปกรณ์ ข้อควรระวังที่แสดงไว้ในที่นี้เป็นหัวข้อที่มีความเกี่ยวข้องกับความปลอดภัย, ความชัดเจนหรือการไม่สามารถทำงานได้ตามปกติ จึงขอให้ปฏิบัติตามเสมอ

- ข้อควรระวัง** หากไม่ปฏิบัติตามวิธีการใช้งานอย่างถูกต้องอาจทำให้ผู้ใช้ได้รับบาดเจ็บเล็กน้อยหรือทำให้เกิดความเสียหายได้
- ข้อห้าม** ข้อห้าม (สิ่งที่ห้ามกระทำ) ในการใช้งานผลิตภัณฑ์นี้

ข้อควรระวัง	
<p>ไม่ถอดแยกชิ้นส่วนหรือปรับตั้งอุปกรณ์นี้ อาจเป็นสาเหตุทำให้เกิดไฟไหม้, ไฟฟ้าช็อตหรืออุปกรณ์ชำรุดได้</p>	<p>ไม่สัมผัสอุปกรณ์ในขณะที่มือเปียกน้ำ อาจเป็นสาเหตุทำให้ถูกไฟดูดหรืออุปกรณ์ชำรุดได้</p>
<p>ไม่กดหรือทรุดเสียดสีส่วนแสดงผลหรือแผงควบคุมด้วยวัตถุแข็งหรือวัตถุแหลม อาจทำให้ได้รับบาดเจ็บหรืออุปกรณ์ชำรุดได้</p>	<p>ไม่ใช้แบตเตอรี่อื่นนอกเหนือแบตเตอรี่ที่ระบุไว้ (แบตเตอรี่อัลคาไลน์อันใหม่ขนาด AA หรือแบตเตอรี่นิเกิลไฮไดรไรด์ขนาด AA ชาร์จประจุแล้ว) อาจเป็นสาเหตุทำให้เกิดไฟไหม้, ระเบิดหรืออุปกรณ์ชำรุดได้</p>
<p>ไม่ใช้สารละลายอื่นหรือในการทำความสะอาดอุปกรณ์ อาจเป็นสาเหตุทำให้เกิดไฟไหม้, ไฟฟ้าช็อตหรืออุปกรณ์ชำรุดได้</p>	<p>หากเก็บรักษาอุปกรณ์ไว้เป็นเวลานานขอให้ถอดแบตเตอรี่ออก มิฉะนั้นอาจทำให้เกิดไฟไหม้หรือระเบิดได้</p>
<p>ไม่ใช้งานหรือเก็บรักษาอุปกรณ์ไว้ในสถานที่ซึ่งมีแสงแดดส่องกระทบโดยตรง, มีฝุ่นและของมีอุณหภูมิหรือความชื้นสูง อาจเป็นสาเหตุทำให้เกิดไฟไหม้หรืออุปกรณ์ชำรุดได้</p>	<p>ไม่วางอุปกรณ์ไว้ในสถานที่ซึ่งมีอุณหภูมิสูง (ใกล้ไฟ, ใกล้เครื่องทำความร้อนหรือกลางแดดเปรี้ยง) อาจเป็นสาเหตุทำให้เกิดไฟไหม้, ระเบิดหรืออุปกรณ์ชำรุดได้</p>

## 6 บริการหลังการขาย

### การรับประกัน

ระยะเวลาการรับประกันของ Lumitester Smart มีกำหนด 1 ปีนับแต่วันที่ซื้อผลิตภัณฑ์ เพื่อสามารถยื่นวันเริ่มดำเนินการรับประกันได้ ขอให้เก็บรักษาเอกสาร (ใบส่งสินค้า) ซึ่งสามารถพิสูจน์รับรองวันที่ซื้อผลิตภัณฑ์ได้ หากผลิตภัณฑ์เกิดความบกพร่องขึ้นภายในระยะเวลาการรับประกัน เรายินดีซ่อมแซมหรือเปลี่ยนทดแทนเป็นสินค้าใหม่ให้โดยไม่มีค่าใช้จ่ายใดๆ ทั้งนี้ แต่อย่างไรก็ตาม

- เป้าหมายของการรับประกันจำกัดเฉพาะความบกพร่องอันมีสาเหตุจากข้อบกพร่องด้านการผลิตหรือวัสดุของผลิตภัณฑ์เท่านั้น นอกจากนี้
- 1 หากไม่มีการยื่นวันเริ่มดำเนินการรับประกันได้ ขอให้เก็บรักษาเอกสาร (ใบส่งสินค้า) ซึ่งสามารถพิสูจน์รับรองวันที่ซื้อผลิตภัณฑ์ได้
  - 2 รายละเอียดผลิตภัณฑ์หรือเปลี่ยนทดแทนเป็นสินค้าใหม่ให้โดยไม่มีค่าใช้จ่ายใดๆ ทั้งนี้ แต่อย่างไรก็ตาม
  - 3 ความบกพร่องหรือความเสียหายใดๆ หรือการสูญหายอันใดอันเกิดขึ้นเนื่องมาจากการดำเนินงานหรือการใช้งานผลิตภัณฑ์ซึ่งขัดกับข้อมูลอธิบายไว้ในคู่มือฉบับย่อ นี้และผู้ซื้อบริการการใช้งาน ตลอดจนการขาดมิฉะนั้นในการใช้งาน, การปรับเปลี่ยนหรือตัดแปลงใดๆ ต่อผลิตภัณฑ์นี้ หรือเหตุสุดวิสัย อาทิ ภัยพิบัติทางธรรมชาติ ฯลฯ ซึ่งอยู่นอกเหนือจากควบคุม

ขอบข่ายของการรับประกันมีความเสียหายต่อความบกพร่องของอุปกรณ์นี้จำกัดเฉพาะการชำรุดเสียหายซึ่งครอบคลุมในส่วนของรับประกันนี้ แต่ไม่รวมถึงความเสียหายที่อาจเกิดจากความเสียหายที่พิเศษ อาทิ การสูญเสียการรับประกัน

บริษัทฯ ขอสงวนสิทธิ์ในการเปลี่ยนแปลงข้อมูลจำเพาะทางเทคนิคเพื่อวัตถุประสงค์ในการปรับปรุงสมรรถนะของผลิตภัณฑ์โดยไม่ต้องแจ้งให้ทราบล่วงหน้า